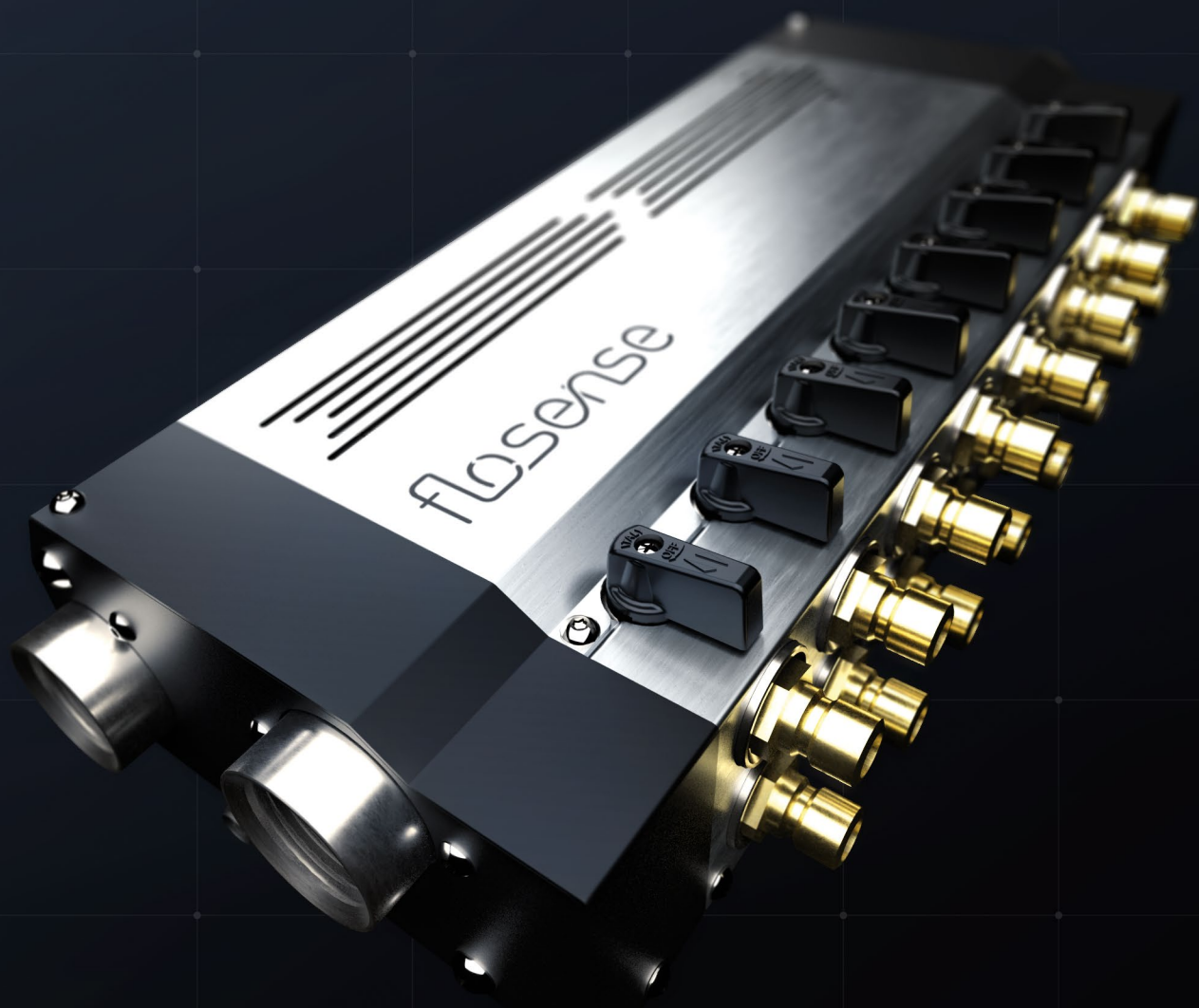


LAISSEZ LE FAIRE

plus vite, plus froid...



flosense® 4.0

RÉGULATEUR DE DÉBIT DIGITAL

NOURRICE

Une unité complète avec capteur de pression sur le départ et le retour principal.



ECRAN TACTILE

Upgradez votre presse à injecter avec le nouveau régulateur de débit digital et améliorez votre productivité.

Remplacez vos débitmètres manuels avec ce système numérique vous apportera des avantages tels que:

- Numérisation du débit, des température et pression
- Sorties Alarmes
- Capacité de débit plus élevée
- Plus grande plage de températures
- Stockage et export des données
- Changement de production plus rapide
- Interface OPC-UA / Euromap /

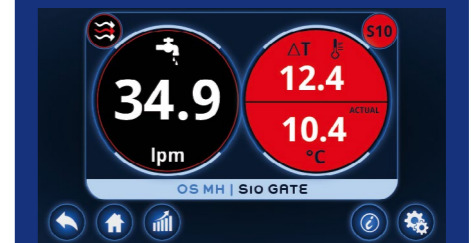
Ecran tactile avec 4 entrées de nourrices. Support magnétique pour une installation simple et rapide. Alimentation, alarme, connexion USB et Ethernet intégrées.



L'écran principal détaille tous les circuits avec leurs informations de débit et température. L'entrée et sortie principale montrent également la pression.



Les données stockées dans la mémoire interne peuvent être traitées graphiquement pour. Chaque circuit. Elles peuvent aussi être exportées pour une utilisation externe.



En cliquant sur un circuit en particulier vous pourrez voir ses informations détaillées, incluant le Delta T (transfert thermique) du circuit ainsi que la turbulence du flux.



Le système est également équipé avec un journal d'activité permettant une traçabilité des événements incluant l'historique des identifiants de connexion.

Dimension	Entrées nourrice	Alimentation	Sortie alarmes	Interface
7,1"	4	12V	Oui	OPC-UA

Connectez jusqu'à 4 nourrices à l'écran tactile vous permettant de surveiller jusqu'à 48 circuits.



Utilisez les seuils d'alarmes sur le débit et la température (et les sorties) pour contrôler la stabilité du process et la qualité des pièces.

CONSTRUCTION

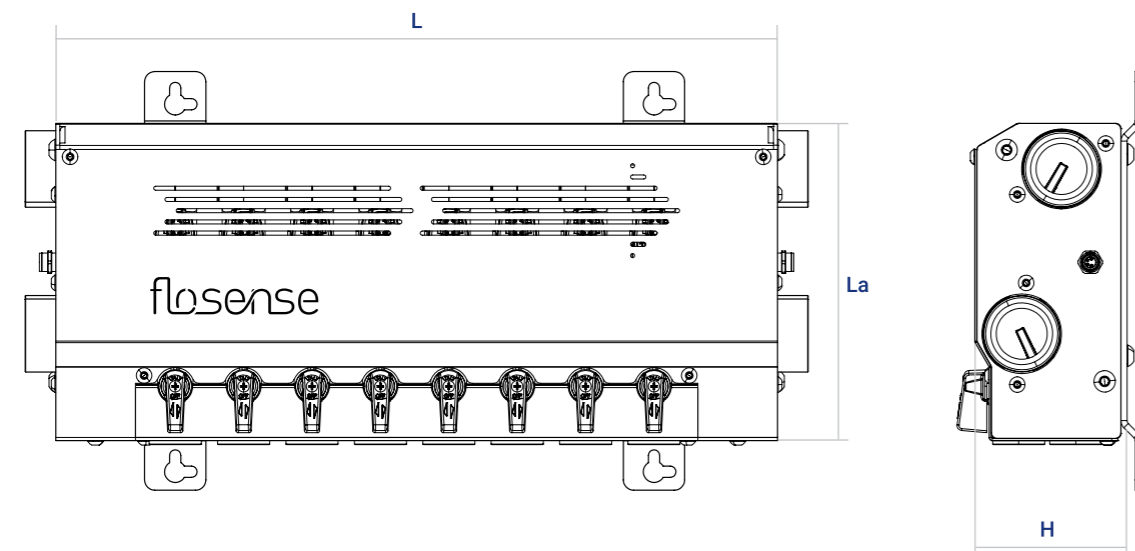
Matériaux:

Module de regulation: laiton nickelé

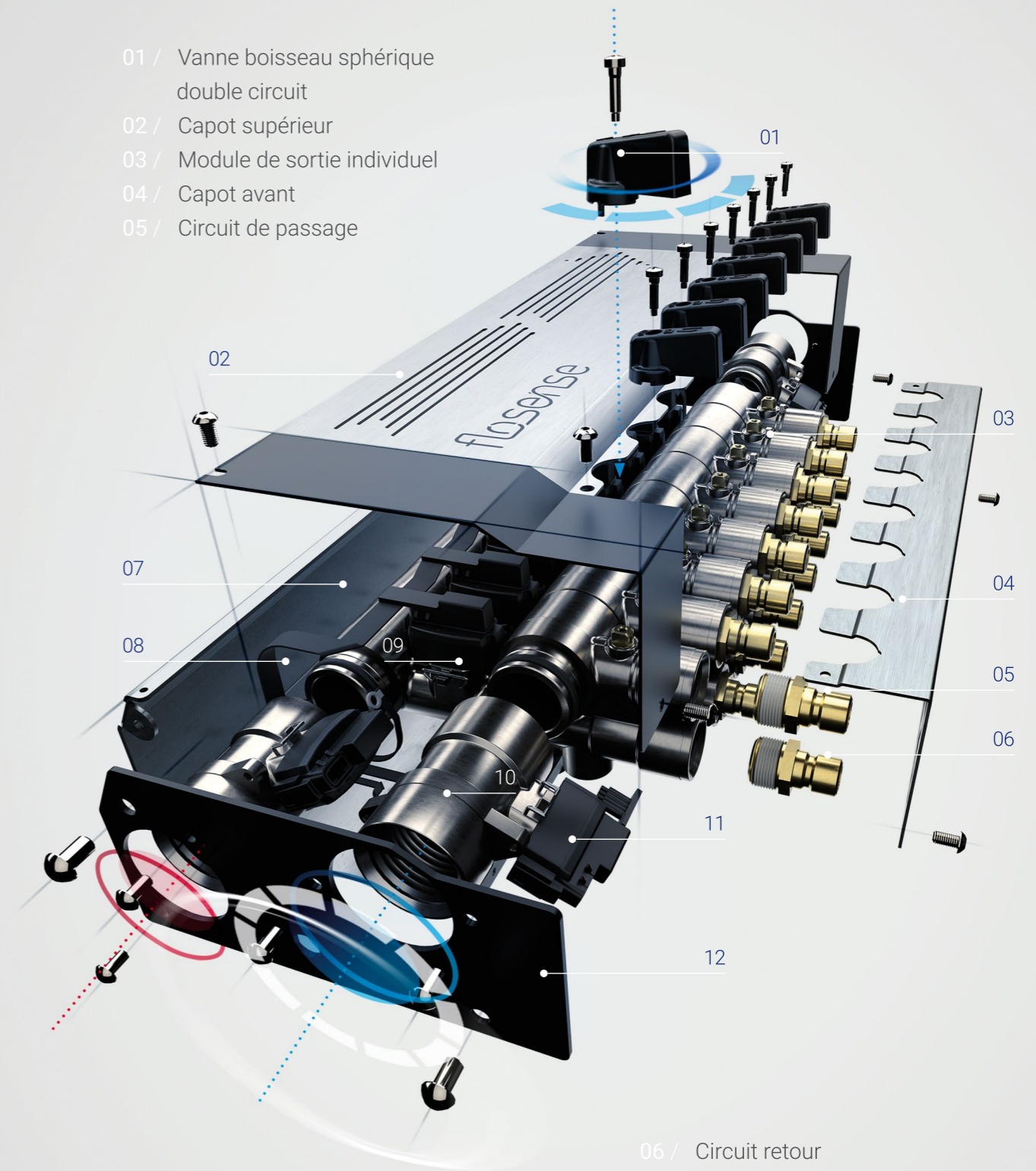
Capot: acier inoxydable

PART NO.	Ports	Longueur / mm /	Largeur / mm /	Hauteur / mm /		
F4M4-1-20	4	220	155	72	1-20 l/m	120°C
F4M4-2-40	4	220	155	72	2-40 l/m	120°C
F4M4HT-1-20	4	220	155	72	1-20 l/m	160°C
F4M4HT-2-40	4	220	155	72	2-40 l/m	160°C
F4M6-1-20	6	287	155	72	1-20 l/m	120°C
F4M6-2-40	6	287	155	72	2-40 l/m	120°C
F4M6HT-1-20	6	287	155	72	1-20 l/m	160°C
F4M6HT-2-40	6	287	155	72	2-40 l/m	160°C
F4M8-1-20	8	354	155	72	1-20 l/m	120°C
F4M8-2-40	8	354	155	72	2-40 l/m	120°C
F4M8HT-1-20	8	354	155	72	1-20 l/m	160°C
F4M8HT-2-40	8	354	155	72	2-40 l/m	160°C
F4M10-1-20	10	421	155	72	1-20 l/m	120°C
F4M10-2-40	10	421	155	72	2-40 l/m	120°C
F4M10HT-1-20	10	421	155	72	1-20 l/m	160°C
F4M10HT-2-40	10	421	155	72	2-40 l/m	160°C
F4M12-1-20	12	488	155	72	1-20 l/m	120°C
F4M12-2-40	12	488	155	72	2-40 l/m	120°C
F4M12HT-1-20	12	488	155	72	1-20 l/m	160°C
F4M12HT-2-40	12	488	155	72	2-40 l/m	160°C

HT - Haute température



- 01 / Vanne boisseau sphérique double circuit
- 02 / Capot supérieur
- 03 / Module de sortie individuel
- 04 / Capot avant
- 05 / Circuit de passage



- 06 / Circuit retour
- 07 / Structure
- 08 / Câble
- 09 / Capteur de débit / Température
- 10 / Module de sortie générale
- 11 / Capteur de pression / Température
- 12 / Capot latéral

ACCESOIRES

Nourrice / Câble

PART NO.	Connexion	Longueur (mm)
FS-3P-EC1000	M8/M8/3P	1000
FS-3P-EC2000	M8/M8/3P	2000
FS-3P-EC5000	M8/M8/3P	5000
FS-3P-EC10000	M8/M8/3P	10000



Bouchon

PART NO.	Connexion	Joint
SSEC1	1" BSPP	FKM



Bouchons port de connexion

PART NO.	Connexion	Dimension / Série
09NRF	R 1/2"	09 Série Euro
13NRF	R 1/2"	13 Série Euro
20NRF	R 1/2"	20 Série internationale
30NRF	R 1/2"	30 Série internationale
08NRF	R 1/2"	Français I
F9NRF	R 1/2"	Français II
06NRF	R 1/2"	06 Série scandinave
10MF	R 1/2"	10 mm Tétines
13MF	R 1/2"	13 mm Tétines
25MF	R 1"	25 mm Tétines
38MF	R 1"	38 mm Tétines



SPECIFICATIONS

MATERIAUX	
Modules	Laiton nickelé
Alimentation principale	R1"
Circuits	R1/2"
Capot	Acier inoxydable
AFFICHAGE	
Type	Tactile
Dimension	7,1"
Voltage	12-24 Volt.
Données	USB + Ethernet
Communication	OPC UA
Mémoire interne	Jusqu'à 30 jours de données (FIFO)



DÉBIT	Capteur standard	Capteur Haute Température
Plage de mesure	1-20 l/min (0,27-5,2 gpm) 2-40 l/min (0,53-10,4 gpm)	1-20 l/min (0,27-5,2 gpm) 2-40 l/min (0,53-10,4 gpm)
Précision	(± 1 σ) in water, ± 1 % FS	(± 1 σ) in water, ± 1 % FS
TEMPERATURE		
Plage de mesure	0-120 °C (32-248 °F)	0-160°C (32-320°F)
Précision	15-90 °C (59-194 °F) ± 0.5 K 0-120 °C (32-248 °F) ± 1 K	15-90 °C (59-194 °F) ± 0.5 K 0-120 °C (32-248 °F) ± 1 K 120-160 °C (248-320 °F) ± 2 K
PRESSION		
Plage de mesure	0-10 bar (0-145 psig)	
Précision	± 2.5 % FS	





Distributeur

MOULDPRO APS

Baltorpbakken 10
DK-2750 Ballerup, Denmark
Phone: **+45 7020 3131**

www.mouldpro.com