



CONTACTEURS CROUZET POUR BATTERIE MOULES

Code article: 07010

- Idéal pour la détection des courses batterie de moules,
- Protection contre les entrées IP66 - étanche à la poussière, résistant à l'eau
- Durée de vie: 2 000 000 cycles

REF	Longueur
83123018	0.50
83123024	2.20



INTERRUPEUR DE POSITION A CONTACTS BIPOLAIRE O+F XCMD-2 102

Code article: 07000

- Contacteur télémechanique Schneider electric livré assemblé comprenant tête, corps et câble avec connecteur
- XCMD - interrupteur de position à poussoir à galet acier orientable - IO+1F- contact brusque, longueurs de fil 1m, 2m, 3m ou 5m

REF	Longueur du câble
XCMD-1	1m
XCMD-2	2m
XCMD-3	3m
XCMD-5	5m



PLAQUETTE DE REGLAGE ELSM

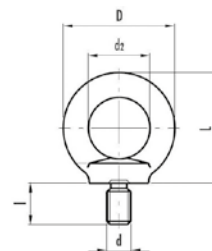
Code article: 07800


- Plaquette de fixation pour interrupteurs XCMD

REF	Taille
ELSM001	Long
ELSM002	Carré

ANNEAU DE LEVAGE ZINGUE DIN 580

Code article: 09200



REF	d	l	D	d2	L	WLL	
EBGM8	M8	13	36	20	36	140kg	1
EBGM10	M10	17	45	25	45	230kg	1
EBGM12	M12	20	54	30	53	340kg	1
EBGM16	M16	27	63	35	62	700kg	1
EBGM20	M20	30	72	40	71	1200kg	1
EBGM24	M24	36	90	50	90	1800kg	1
EBGM30	M30	45	108	60	109	3600kg	1
EBGM36	M36	54	126	70	128	5100kg	1
EBGM42	M42	63	144	80	147	7000kg	1
EBGM48	M48	68	160	90	168	8600kg	1

Anneau de levage Zinc DIN 580 conforme à la norme CE