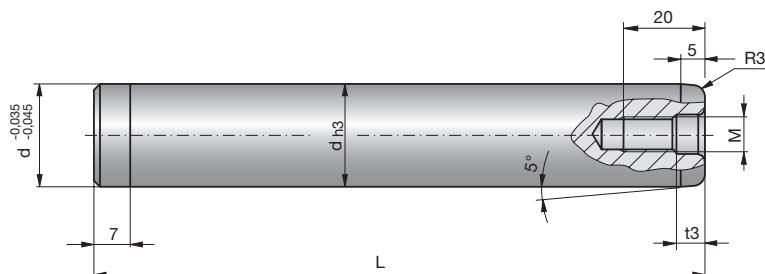
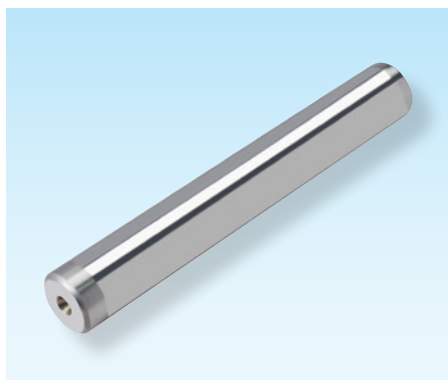


Führungssäulen

Guide pillars

Colonnes de guidage



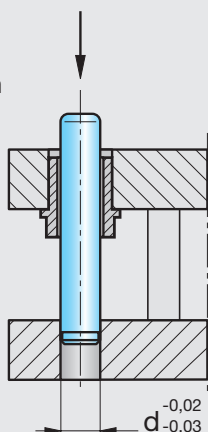
Z4310-

Mat.: ST
63±2HRC
~DIN 9825-2/ISO 9182

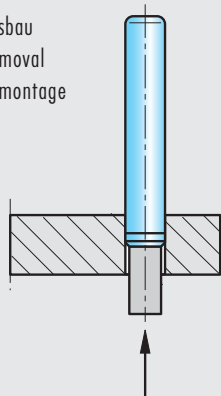
Z4310-d-L



Einbau
Installation
Montage



Ausbau
Removal
Démontage



Bei $d_1 \geq 63$ mm - Säule bitte einschrumpfen
If $d_1 \geq 63$ mm - Please contract pillar
Pour $d_1 \geq 63$ mm - Monter la colonne avec refroidissement

d	L	M	t3	d	L	M	t3
10/12	80	0	0	19/20	200	8	6
	100	0	0		220	8	6
	125	0	0		240	8	6
	140	0	0		250	8	6
15/16	100	0	0	260	8	6	
	110	0	0	280	8	6	
	120	0	0	300	8	6	
	125	0	0	360	8	6	
	130	0	0	400	8	6	
	140	0	0	24/25	100	8	6
	150	0	0		110	8	6
	160	0	0		120	8	6
	170	0	0		125	8	6
	180	0	0		130	8	6
	190	0	0		140	8	6
	200	0	0		150	8	6
	220	0	0		160	8	6
	240	0	0		170	8	6
260	0	0	180		8	6	
300	0	0	190	8	6		
19/20	100	8	6	200	8	6	
	110	8	6	210	8	6	
	120	8	6	220	8	6	
	130	8	6	230	8	6	
	140	8	6	240	8	6	
	150	8	6	250	8	6	
	160	8	6	260	8	6	
	170	8	6	280	8	6	
	180	8	6	300	8	6	
	190	8	6	320	8	6	

1

d	L	M	t3	d	L	M	t3	d	L	M	t3	
24/25	360	8	6	38/40	200	8	6	48/50	400	8	6	
	400	8	6		210	8	6		450	8	6	
	450	8	6		220	8	6		500	8	6	
30/32	120	8	6		230	8	6		60/63	180	8	6
	130	8	6		240	8	6			200	8	6
	140	8	6		250	8	6			220	8	6
	150	8	6		260	8	6			240	8	6
	160	8	6		270	8	6			250	8	6
	170	8	6		280	8	6			260	8	6
	180	8	6		300	8	6			280	8	6
	190	8	6		320	8	6			300	8	6
	200	8	6		340	8	6			320	8	6
	210	8	6		360	8	6			360	8	6
	220	8	6		380	8	6			380	8	6
	240	8	6		400	8	6			400	8	6
250	8	6	450	8	6	450	8	6				
260	8	6	500	8	6	500	8	6				
280	8	6	48/50	170	8	6	80	200	8	6		
300	8	6		180	8	6		220	8	6		
320	8	6		190	8	6		240	8	6		
340	8	6		200	8	6		260	8	6		
360	8	6		210	8	6		280	8	6		
380	8	6		220	8	6		300	8	6		
400	8	6		240	8	6		320	8	6		
450	8	6		250	8	6		360	8	6		
500	8	6		260	8	6		380	8	6		
38/40	140	8		6	280	8		6	400	8	6	
	150	8		6	300	8		6	450	8	6	
	160	8		6	320	8		6	500	8	6	
	170	8		6	340	8		6				
	180	8		6	360	8		6				
	190	8		6	380	8		6				